

PETYCJA

Szanowni Państwo,

Od wielu lat bezskutecznie zabiegamy o realizację projektu inwestycyjnego pod nazwą „Siedem Dolin”, który zakłada budowę ośmiu nowych wyciągów i tras narciarskich łączących dotychczasowe stacje Wierchomla, Jaworzyna, Słotwiny z Doliną Róztoki i Łosia. Projekt przewiduje również stworzenie kilkudziesięciu kilometrów tras narciarstwa biegowego, trasy saneczkowe oraz stoki trikke-ski.

Inwestycja nie może zostać sfinalizowana choć jej realizacja oznaczałaby powstanie co najmniej 2 tys. nowych miejsc pracy na Sądecczyźnie, gdzie wielu mieszkańców bezskutecznie poszukuje zatrudnienia. W grę wchodzi nie tylko obsługa wyciągów, naśnieżanie stoków czy ich ratrakowanie. To także cała infrastruktura. Nowe miejsca pracy w sektorze turystycznym oznaczają tworzenie wartości dodanej, przekładającej się na wzrost gospodarczy naszego kraju. Przykładem tego sprawnie działającego mechanizmu jest Austria, która żyje głównie z narciarstwa, a jej obywatele zarabiają czterokrotnie więcej niż my Polacy.

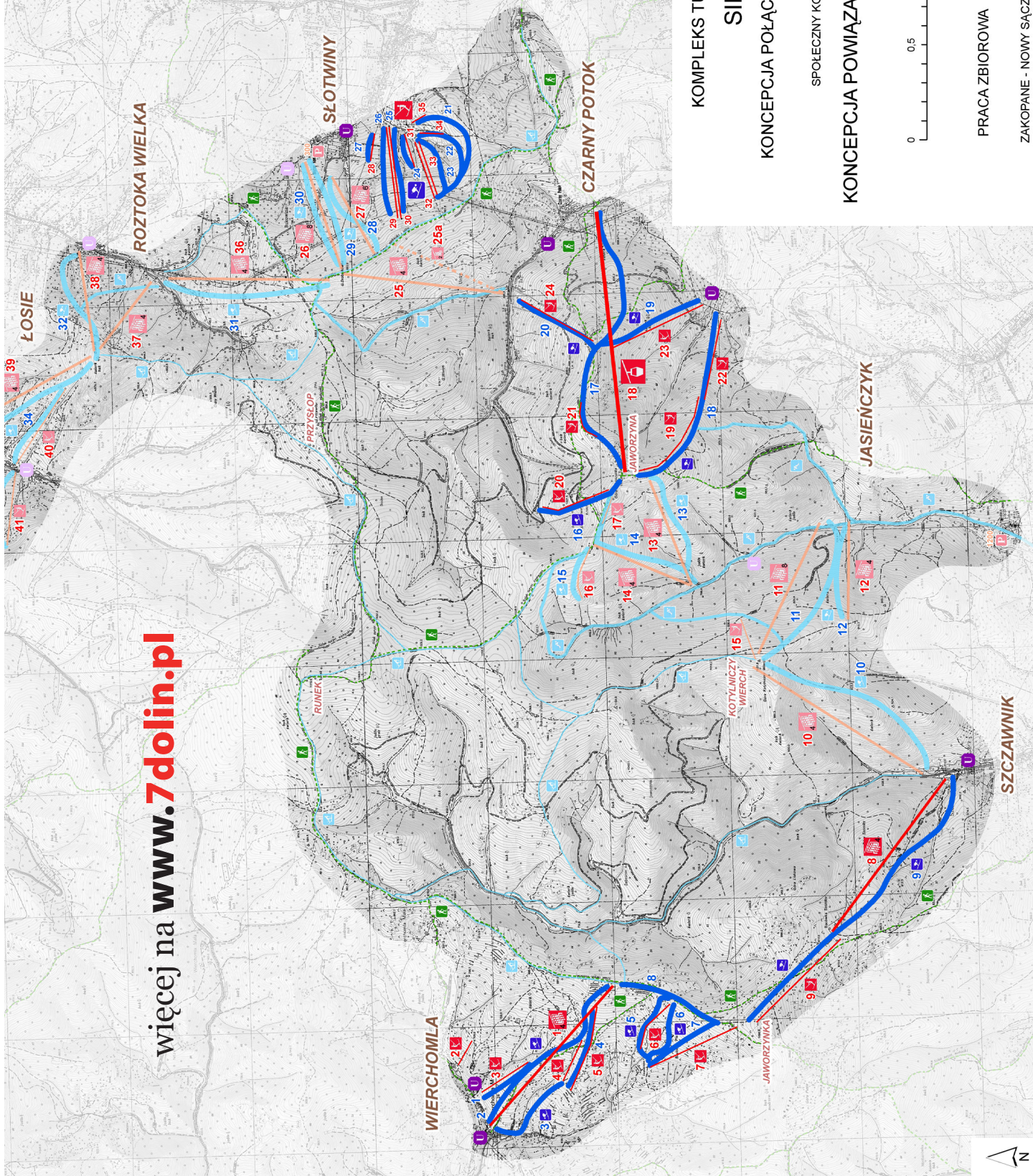
Ta narciarska inwestycja to szansa na turystyczny rozwój Sądecczyzny. To właśnie tu swoje pieniądze mogliby zostawiać turyści z Polski i zagranicy, którzy teraz wolą wyjeżdżać na narty do Austrii, Niemiec, Szwajcarii czy pobliskiej Słowacji, bo tam, bez zdejmowania nart, mają do dyspozycji setki kilometrów świetnie przygotowanych tras narciarskich oraz ośrodki wyposażone w doskonałą infrastrukturę.

„Siedem Dolin” to wspólna inicjatywa lokalnej społeczności i samorządowców Sądecczyzny. Projekt budowy wyciągów i tras narciarskich jednogłośnie zaakceptowały trzy gminy: Krynica, Muszyna i Łabowa. Dla projektu udało się również pozyskać sądeckich parlamentarzystów i lokalnych przedsiębiorców. Niestety, jak dotąd absurdalne przepisy i „ekologiczny szowinizm” skutecznie uniemożliwiają realizację przedsięwzięcia.

W czerwcu 2003 roku, ówczesny Wojewoda Małopolski Jerzy Adamik bez konsultacji z samorządowcami bezprawnie dokonał zmian w rozporządzeniu dotyczącym Popradzkiego Parku Krajobrazowego, który swoim obszarem obejmuje całość wspomnianych gmin. Wojewoda wykreślił z rozporządzenia zapis pozwalający budować na terenie Parku trasy i wyciągi narciarskie. Aktualnie obowiązujące rozporządzenie praktycznie zakazuje takich inwestycji. W roku 2007 dotyczący „Siedmiu Dolin” plan przestrzennego zagospodarowania nie został zaakceptowany przez dyrekcję Popradzkiego parku Krajobrazowego, a Regionalna Dyrekcja Ochrony Środowiska w Krakowie, odmawia dyskusji na ten temat. Obecne przepisy są nieprecyzyjne, przez co dają urzędnikom dużą swobodę w ich interpretacji, a organizacje ekologiczne wyposażają w praktycznie nieograniczone uprawnienia blokujące niemal każdą inicjatywę gospodarczą. Przepisy te stanowią, że na terenie parku krajobrazowego nie mogą być realizowane inwestycje znacząco oddziałujące na środowisko. Owo „oddziaływanie” jest czymś niejednoznacznym, podlegającym subiektywnej ocenie.

Rządzący Polską nieustannie powtarzają, że trzeba tworzyć zachęty, by czasowi emigranci wracali do kraju. Rzeczywistość jednak wygląda zupełnie inaczej. Wciąż więcej Polaków, także tych mieszkających na Sądecczyźnie, w poszukiwaniu pracy musi wyjeżdżać za granicę. Nie chcemy być emigrantami! Chcemy żyć i pracować w naszym kraju!

więcej na www.7dolin.pl



- kolej gondolowa
- kolej krzesiolkowa
- wyciąg orczykowy
- kolej krzesiolkowa - projektowana
- kolej krzesiolkowa - alternatywa
- wyciąg orczykowy - projektowany
- trasy narciarskie
- trasy narciarskie - projektowane
- nartostrady - projektowane
- szlaki narciarskie - projektowane
- szlaki turystyczne
- parkingi
- ujęcie wody
- ujęcie wody (projektowane)

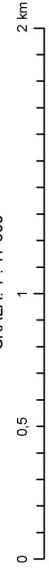
KOMPLEKS TURYSTYCZNO - NARCIARSKI SIEDEM DOLIN

KONCEPCJA POŁĄCZENIA ISTNIEJĄCYCH OŚRODKÓW

ZLECENIODAWCA
SPOŁECZNY KOMITET "SIEDEM DOLIN" - MUJSZYNA

KONCEPCJA POWIĄZAŃ TURYSTYCZNO - NARCIARSKICH

SKALA: 1 : 17 500



PRACA ZBIOROWA
ZAKOPANE - NOWY SĄCZ

